

УТВЕРЖДАЮ:  
Директор Учебно-опытного лесхоза  
(филиал) ФГБОУ ВО «ПГТУ»  
Н.И. Попов

« 04 » августа 2020 г.

**ПРОЕКТ искусственного лесовосстановления осень 2020г.**

Лесничество (лесопарк, участковое лесничество) Чернушкинский лесной участок Учебно-опытного участкового лесничества Куярского лесничества – филиал ГКУ РМЭ «Югмежупрлес»

Категория защитности Эксплуатационные леса Квартал 54 Выдел 41 Площадь лесного участка, га 1,5 га

Вид культур (сплошные, частичные, предварительные, подпологовые, реконструкция) сплошные  
Главная порода Сосна обыкновенная

1. Категория л/к площади: вырубка 2018г, гарь,редина, пустырь, прогалина, состояние очистки удовлетворительное

2. Рельеф равнинный, почвы супесчаные, механический состав, степень влажности влажные,

3. Напочвенный покров (важнейшие растения-индикаторы, степень задернения почвы): Черника

4. Тип леса (тип вырубки), тип лесорастительных условий: Смчер В3 (кипрейный)

5. Наличие естественного возобновления (по породам), состав, количество, размещение, ср.высота, возраст

6. Обоснование проектируемого способа лесовосстановления, породного состава восстанавливаемых лесов искусственное лесовосстановление путем создания лесных культур: посадки сеянцев

7. Способы и сроки выполнения работ по лесовосстановлению, глубина обработки почвы, применяемые машины и орудия Частичная обработка почвы весной 2020 г., с нарезкой борозд глубиной 15-20 см через 4,0 м МТЗ-82+ПКЛ-70

8. Размещение и размеры борозд на площади и их направление 4,0 м направление с 3 на В

9. Метод и способ создания культур посадка 2-летних сеянцев сосны обыкновенной с ЗКС вручную под РУДОЛ в дно плужных борозд

применяемые машины и орудия

10. Количество посадочных (посевных) мест на 1 га, тыс.шт.: 2778 шт.

11. Размещение посадочных (посевных) мест: 10000/(4,0\*0,9)

расстояние между рядами (площадками) 4,0 м шаг посадки 0,9 м

12. Схема смещения пород: С-С-С-С-С

13. Потребность в посадочном (посевном) материале на 1 га 2778 шт. и на всю площадь по породам сосна обыкновенная - 4167шт.

14. Характеристика посадочного (посевного) материала по породам: возраст, происхождение, селекционная категория, качество семян, номер сертификата 2-летние сеянцы сосны обыкновенной с ЗКС, выращенные из нормальных семян, удостоверение №.12/00743 от 02.02.2018г., паспорт №9 от 15.11.2015г

15. Виды и способы ухода, их кратность:

1-й год 2020г.-1 р.- ручная оправка растений.

2-й год 2021г.-2р. – агротехнический уход;

3-й год 2022г.-2р. – агротехнический уход.

4-й год 2023г. – 1р. – агротехнический уход (при необходимости)

5-й год 2024г. – -----

6-й год 2025г. – 1р. – лесоводственный уход (при необходимости)

7-й год 2026г. – -----

16. Противопожарные и защитные мероприятия: обеспечение естественного возобновления мелколиственными породами до 3-х единиц, минерализованные полосы

17. Показатели оценки восстанавливаемых лесов для признания работ по лесовосстановлению выполненными: Возраст (лет) 7 лет, Ср.высота (м) 1,2 м, Кол-во деревьев гл. пород не менее тыс.шт. на 1 га 2,0 тыс. шт. на 1 га Состав пород 8С2Б

«04» августа 2020г.

Инженер по ЛВ



Сухих Н.И.

К проекту прилагаются:

7. Карточка обследования лесного участка

8. Учётная карточка обследования естественного возобновления леса;

9. Чертеж участка.

## Карточка обследования лесного участка

в соответствии с постановлением Правительства Российской Федерации от 7 мая 2019 г. № 566 «Об утверждении Правил выполнения работ по лесовосстановлению или лесоразведению лицами, использующими леса в соответствии со статьями 43 -46 Лесного кодекса Российской Федерации и лицами, обратившимися с ходатайством или заявлением об изменении целевого назначения лесного участка»

«15» июля 2020г.

Комиссией в составе: инженера по лесовосстановлению Учебно-опытного лесхоза Сухих Н.Н., мастера леса Русинова П.А.

Проведено обследование лесного участка, расположенного в квартале 54 выделе 41 Чернушкинского лесного участка ;Учебно-опытного участкового лесничества Куярского лесничества - филиала ГКУ РМЭ "Югмежупрлес"

Установлено:

Местоположение участка: соответствует

Площадь участка: 1,5 га ,

Категория земель: вырубка 2018 года

Лесорастительные условия : Смчер В3

Необходимость в очистке участка и способ: очистка удовлетворительная

Количество пней шт/га: 280 шт/га \_\_\_\_\_ средний диаметр 26см.


Характеристика подроста: \_\_\_\_\_  
(наличие; состав; средняя высота; возраст; кол-во штук на га; категория густоты; распределение по площади, жизнеспособность)

Планируемые мероприятия искусственное лесовосстановление

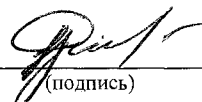
Лесной участок по результатам проведенного обследования пригоден для проведения лесовосстановления

Подписи лиц, проводивших обследование:

Сухих Н.Н.  
( фамилия , инициалы)

  
(подпись)

Русинов П.А.  
( фамилия , инициалы)

  
(подпись)

УЧЕТНАЯ КАРТОЧКА

Обследования естественного возобновления леса

1. Лесничество Куйарское Участковое лесничество Учебно-опытное Лесной участок Чернушкинский л/у  
 Квартал 54 Выдел 41 Площадь, га 1,5

2. Характеристика земель, не покрытой лесной растительностью: вырубка 2018года

3. Тип леса Смчер Тип лесорастительных условий ВЗ Класс бонитета         

4. Состав, возраст, полнота (для насаждений)         

5. Характеристика хвойного подроста под пологом до рубки ( по породам)          тыс.шт.

Ср. возраст          Ср. высота          размещение: равномерное, куртинное, групповое         

6. Способ рубки размеры лесосеки сплошная

Технология лесосечных работ (метод рубок, сезон рубки, способ трелевки, способ очистки, срок примыкания и пр.)

комбинированный способ очистки: сбор порубочных остатков в кучи сжиганием в пожаробезопасный период; измельченных порубочных остатков

7. Характеристика естественного возобновления

Порода	Количество, тыс.шт. на 1га				Средний возраст, лет	Средняя высота, м	Состав возобновления	Полнота (сомкнутость)
	В том числе последующее							
	Всего	В том числе						
мелкие		средние	крупные					

Размещение: равномерное, групповое,         

8. Оценка возобновления: удовлетворительное          га, недостаточное          га, плохое или отсутствует 1,5 га.

9. Лесоводственная оценка возникшего молодняка: хвойный          га, хвойно-лиственный          га, лиственно-хвойный          га, лиственный с наличием под его пологом самосева и подроста хвойных пород          га, лиственный          га

10. Источники обсеменения: отсутствуют, полосы, куртины, недорубы, стены леса          м.

11. Количество семенников          шт. на га, возраст          -          порода         

Состав          -          возраст          (для полос, куртин, недорубов, стен леса)

12. Захламленность (отсутствует – менее 10 м³/га; *слабая* – 10-20 м³/га; средняя 21-50 м³/га; сильная – более 51 м³/га)

13. Подлесок: состав Брл редкий (единичный – менее 100 шт./га; средней густоты – до 2000 шт./га; густой – более 2000 шт./га)

14. Травяной и моховой покровы: преобладающие виды черника, вейник

Степень задернелости (отсутствует – до 10 %; *слабая* – 11-30%; средняя – 31-50%; сильная – более 50%)         

15. Название почвы (мех. состав, генезис, подстилающая порода, уровень мерзлоты) почвы супесчаные, слабоподзолистые влажные

Степень минерализации почвы в %         

16. Местоположение: рельеф, экспозиция, крутизна склона         

17. Доступность участка (*доступен для проведения лесовосстановительных мероприятий*, не доступен)         

18. Дополнительные сведения         

Намечаемые мероприятия:

1. Оставить под естественное зарращивание леса          га

2. Провести содействие естественному возобновлению леса          га

В том числе сохранение подроста при рубках леса          га

3. Под лесные культуры 1,5 га

Под реконструкцию          га

«          »          Г.

Обследование произвели:

Инженер по ЛВ Учебно-опытного лесхоза Сухих Н.Н.  
 (должность) (Ф.И.О., подпись)

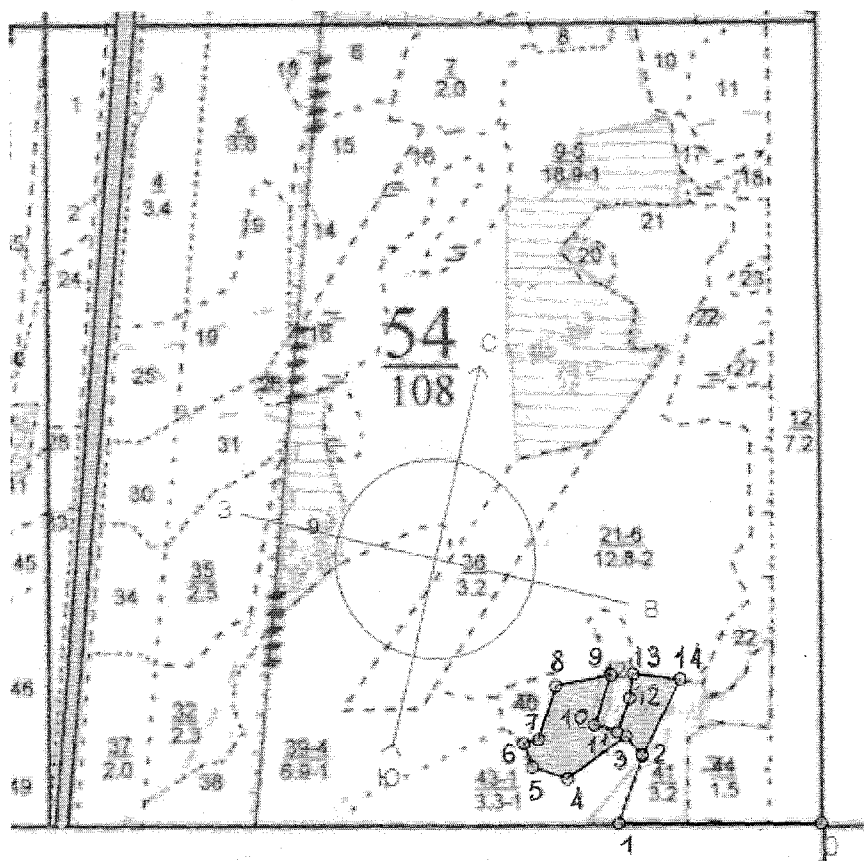


### Чертеж участка

под искусственное лесовосстановление (посадка лесных культур)

Учебно-опытное участковое лесничество Чернушкинский л/у кв. 54 выд. 41 площадь 1,5 га

Масштаб 1:10000



Условные обозначения: границы лесного участка

№ точек	Румбы, град.	Линии, м	№ точек	Румбы, град.	Линии, м
Участок 1			7-8	СВ: 5° 0.0'	75.00
0-1	ЮЗ: 77° 0.0'	272.00	8-9	СВ: 66° 0.0'	76.00
1-2	СВ: 6° 0.0'	96.00	9-10	ЮЗ: 6° 0.0'	70.00
2-3	СЗ: 54° 0.0'	33.00	10-11	ЮВ: 86° 0.0'	32.00
3-4	ЮЗ: 41° 0.0'	96.00	11-12	СВ: 8° 0.0'	48.00
4-5	СЗ: 85° 0.0'	50.00	12-13	СЗ: 6° 0.0'	32.00
5-6	СЗ: 33° 0.0'	33.00	13-14	СВ: 83° 0.0'	64.00
6-7	СВ: 62° 0.0'	20.00	14-2	ЮЗ: 14° 0.0'	113.00